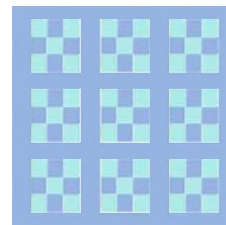


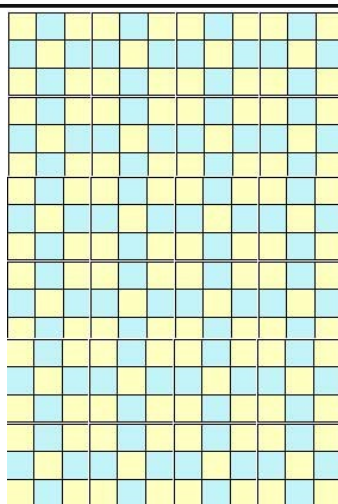
Fat Quarter Baby quilt

quilting a macchina

misura 36" x 54" - circa cm 91 x 137



(per il significato dei termini usa il [Glossario](#))



Questo quilt e' realizzato nella misura standard per lettini.

E' composto da 24 blocchi Nine Patch da 9 pollici di lato

Per fare 24 bk così occorrono:

216 quadrati da 3,5" (non finiti)

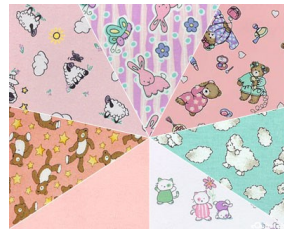
Secondo la [tabella C](#)

occorrono almeno 8 FQ per realizzare 26 bk

(e' bene calcolare sempre un po' di stoffa in piu', ci puo' essere sempre un errore nel taglio)

scegliamo le stoffe:

per un baby quilt sono consigliate, ovviamente, le tinte pastello,
ma ognuna liberi la sua fantasia e scelga le nuances che preferisce!!!
anche la flanella va molto bene, ce ne sono in commercio davvero carine.



armiamoci degli arnesi del mestiere:
plancia da taglio, riga e rotary cutter

per velocizzare il taglio io piego il FQ in due nel senso della lunghezza e taglio le strisce.

Chi ha piu' pratica di rotella puo'anche tagliare 2 stoffe insieme, sovrapposte.

Attenzione:

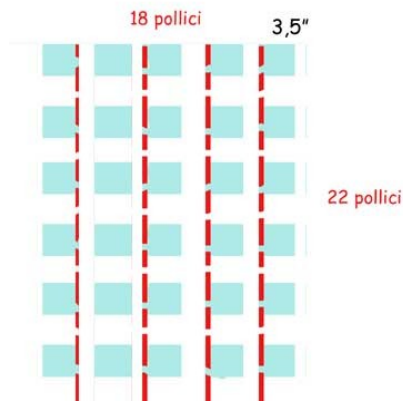
la rotary cutter e' molto pericolosa.
esistono in commercio guanti protettivi
appositi.

Non lasciarla **MAI** senza la chiusura di
protezione,
soprattutto se ci sono bimbi in casa.



1° taglio

si ottengono 6 strisce da 3,5" alte 18"



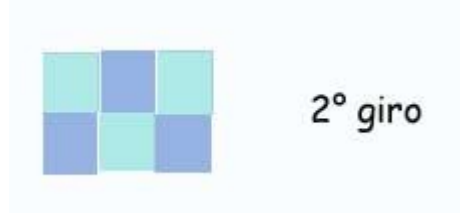
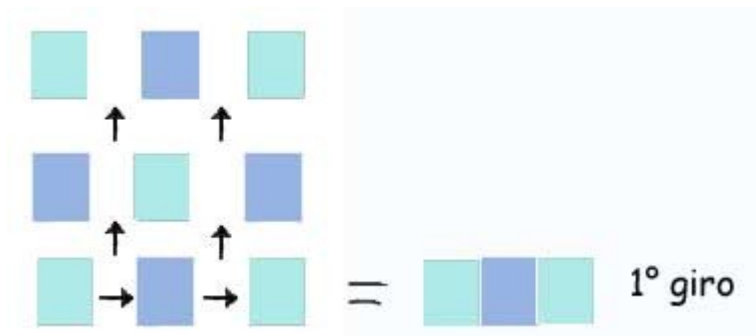
2° taglio

Le strisce vengono tagliate, a loro volta, in quadrati.

Abbiamo ottenuto 30 quadrati con lato 3,5 pollici.

Facciamo lo stesso con tutti gli altri FQ, fino ad ottenere i 216 quadrati da 3,5".

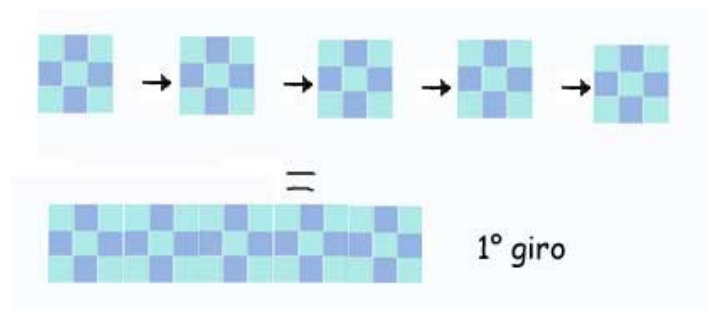
L'assemblaggio del blocco e' il seguente:



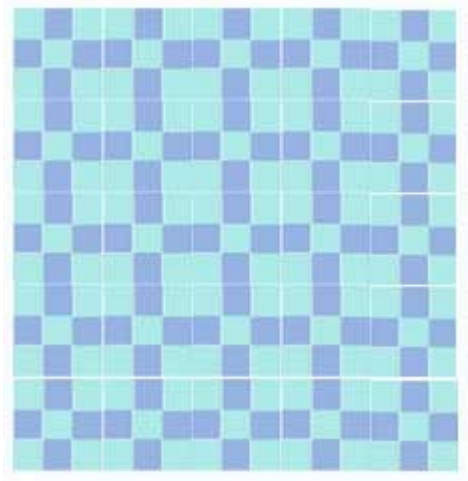
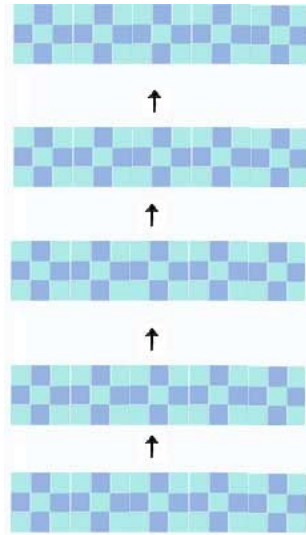
Procediamo così fino ad ottenere tutti e 24 i blocchi Nine Patch di cui abbiamo bisogno.

Anche per l'assemblaggio dei blocchi nel top finale si procederà a giri:

ogni striscia sarà composta da 5 blocchi



Formiamo così 6 strisce da 5 blocchi:

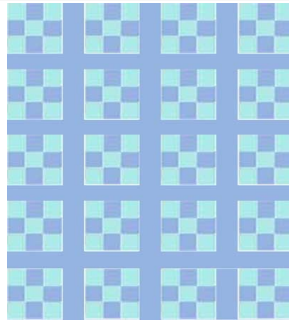


facile no????

enjoy!!!!



Cambiamo layout
(la disposizione dei blocchi)



In questa versione abbiamo inserito un sashing della tonalità più scura:

20 blocchi Nine Patch da 9"

=

100 quadrati chiari da 3,5"

80 quadrati scuri da 3,5"

=

4 FQ chiari

3 FQ scuri

19 strisce 3" x 9" finite

(tagliate 3,5 x 9,5)

12 strisce 3" x 12 finite

(tagliate 3,5 x 12,5)

=

4 fq scuri

(consultando la [tabella B](#))

totale FQ occorrenti:

4 chiari - 7 scuri

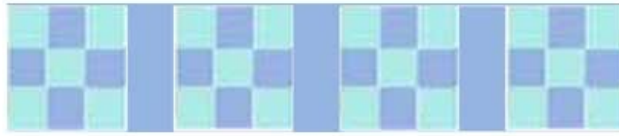
la misura finita del quilt sarà:

45" x 57,5"

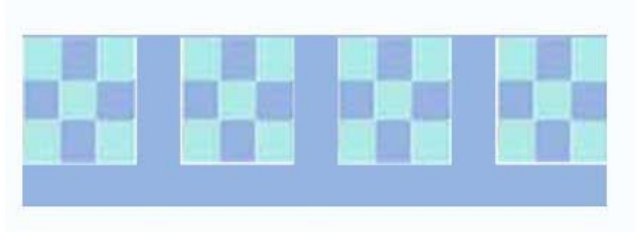
circa cm 114 x 146

L'assemblaggio dei blocchi sarà fatto per giri:

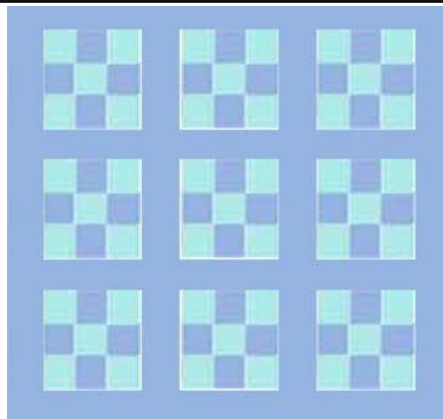




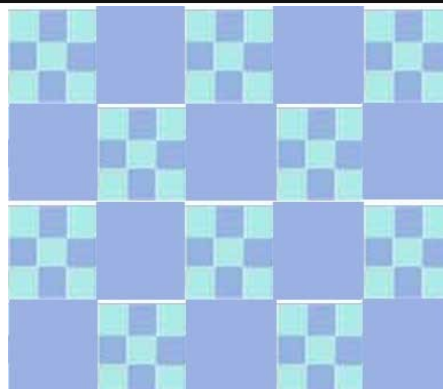
così via fino al 5°



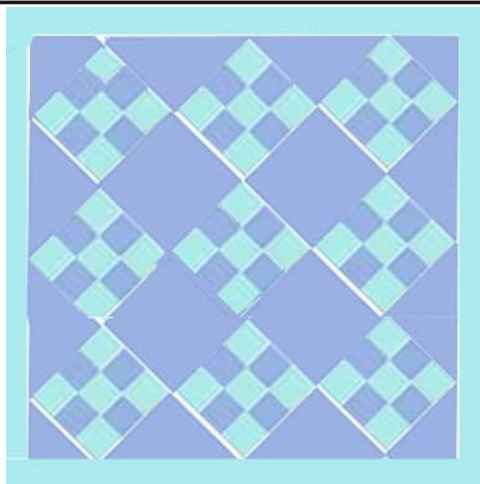
Altri layouts possibili:



misura 35,5" x 35,5"
circa cm 90 x 90



misura 32" x 32"
circa cm 81 x 81
con la cornice 35,5" x 35,5"



Con l'ausilio delle [tabelle dei Fat Quartes](#)
sara' facilissimo calcolare la stoffa occorrente.

Spero di essere stata chiara, per chiarimenti scrivetemi.

Se realizzate questo progetto, mi piacerebbe tanto avere una foto!

Happy quilting!

Se vi interessa l'argomento, partecipate al Forum!

[Patchwork Caffè'](#)

[torna indietro back](#)

© 2006 maria romanelli